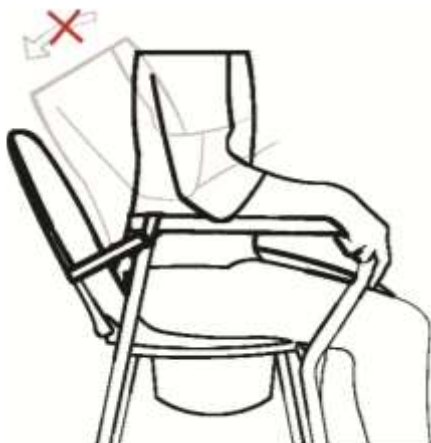


Toalettförhöjning "Stapla lätt" Inklusive stänkskydd

Artikelnummer: 144202, 144204

A



Säkerhetsanvisningar:

- Produkten bör ej brukas på annat sätt än vad som är avsett.
- Toalettlocket får ej användas som ryggstöd. Se bild A
- Stolen skall placeras så att stolens alla fyra ben står stadigt mot golvet.
- Stolen får ej vinklas upp i sådant läge att stolen endast står på två ben då brukaren sitter i stolen. Detta då den maximala brukarvikten är beräknad med alla fyra ben i golvet.
- Stolen får ej förflyttas med brukaren sittandes i den.
- Stödfötterna skall kontrolleras regelbundet. Skadade eller utslitna stödfötter kan innebära ett försämrat grepp.
- Skadade eller utslitna stödfötter skall bytas ut mot nya, vilka kan beställas från Swereco.
- Innan användning, säkerställ att clipset för höjdjustering sitter ordentligt intryckt.
- Vid byte av clips säkerställ att det är rätt modell (olika storlekar finns).
- Vid tecken på att höjdjusteringen glappar eller att produkten på annat sätt är utsliten bör produkten tas ur bruk och skickas in för service.
- Maximal brukarvikt är 160 kg.

Avsedd användning: Produkten är avsedd att ställas över en toalettstol för att skapa en högre sitthöjd och därmed underlätta toalettbesök. Kan också brukas fristående med hink. (tillbehör)

Symboler: Förklaring av symbolerna på produkten och i bruksanvisningen.



Max säker brukarvikt.
160 kg



Höjdskillnad max 2 hål (5 cm)



Kan tvättas med alkalisk tvållösning, pH 5-9.



Tvättas i max 85°C i max 3 minuter.



Visuell kontroll



Produkten följer EU direktiven 93/42/EEG och 2007/47/EG för medicintekniska produkter.

Teknisk specifikation

Största bredd: 53 cm
 Bredd mellan armstöd: 48 cm
 Höjd: 46-62 cm
 Sits största bredd: 36 cm
 Sits längd: 42 cm
 Hålets största bredd: 23 cm
 Hålets längd: 27 cm
 Vikt: 5,4 kg

Art nr 144204
 höjd 42-57 cm
 höjd armstöd 23 cm
 vikt: 5,2 kg

Tillverkad av:

Swereco AB

Vagnvägen 4

SE-364 42 Lenhovda

Tel: +46 (0)8 5000 5240

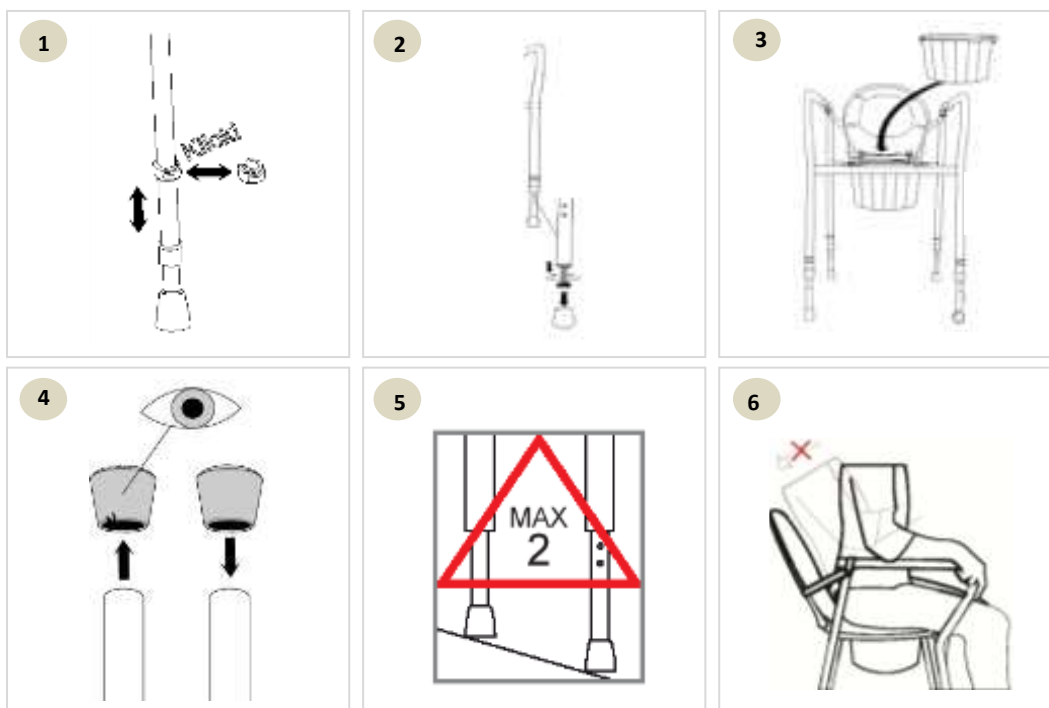
www.swereco.com

info@swereco.com

Användning:

1. För justering av höjden; Tryck loss clipset från benet, justera till rätt höjd och tryck sedan dit clipset igen. Kontrollera att clipset är ordentligt intryckt före användning. Ersätts clipset med ett nytt, kontrollera att det är rätt storlek (finns i flera storlekar).
2. Finjustera toalettförhöjningen så att den står rakt med hjälp att vrida på den ställbara foten (vit). Observera att endast den vita foten kan finjusteras. Det går att byta plats på benen.
3. Montera stänkskyddet så som bilden visar.
4. Kontrollera stödfötterna före användning. Skadade/utslitna stödfötter skall bytas ut mot nya.
5. Om toalettförhöjningen ställs in i ett svagt framåtlutande läge får skillnaden i höjd mellan de främre och bakre benen max uppgå till 5 cm vilket motsvaras av två snäpp.
6. Toalettlocket får ej användas som ryggstöd.

Produkten är stapelbar.



Skötselansvisningar: Rengörs regelbundet vid behov (min 1ggr/vecka) med tvållösning, pH 5-9. Vid byte av brukare skall produkten desinficeras, autoklaveras i max 85° i max 3 minuter. Alternativt torkas med 70 % isopropanol.

Tillbehör:

Art. nr 144785, Lockstödsband

Art. nr 144210, Mjuksits

Art. nr 144755, Hink

Art. nr 144760, Hink med handtag

Art. nr 144750, Stänkskydd

Reservdelar:

Art. nr 120700, Stödfot, grå

Art. nr 120701, Stödfot, vit

Art. nr 14420206, Toasits

Art. nr 14420213, Clips 25 mm

Art. nr 14420225-S, Förlängarpåse

Montering av Art. nr 144785, Lockstödsband.



Montera fast lockstödsbandet runt armstödet.



Dra i flärpen så att bandet sticker ut 2-3cm.



Se till så att lockstödsbandet inte monteras för långt ut på armstödet.